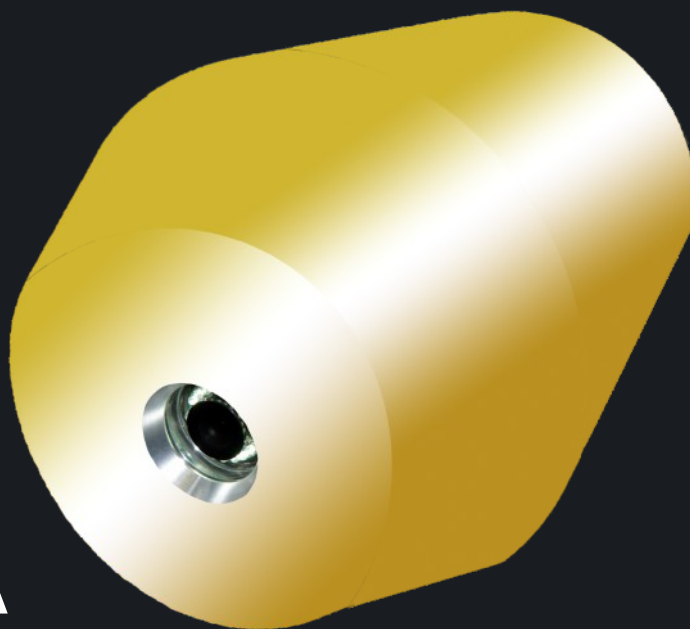


MTA PIPE - INSPECTOR®

Безкабелно видеообследване на
тръбопроводи с интегрирано
локализиране на течове

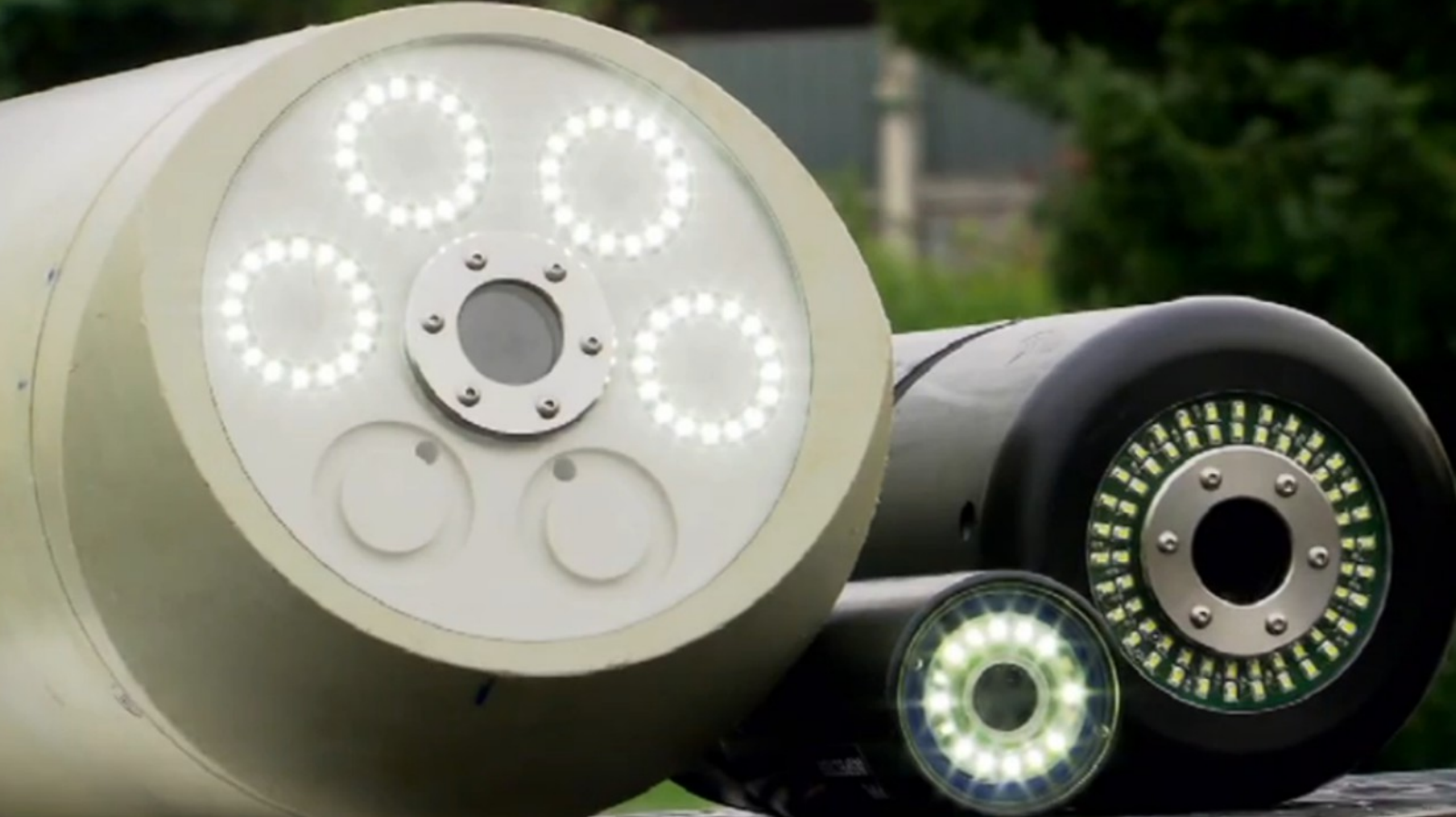


KÄRNTEN
Innovation
and Research Award
of Carinthia
2014

Питейна вода
Отпадни води
Водноенергийни
системи
Промишленост

ÖVGW
MITGLIED DER ÖVGW
ÖSTERREICHISCHE VEREINIGUNG
FÜR DAS GAS- UND WASSERFACH





MTA PIPE-INSPECTOR®

Безкабелно видеообследване на тръбопроводи с интегрирано локализиране на течове

За питейна вода, Отпадни води, Водни централи и промишлени инсталации

Предимства

- Серифициран за работа с питейна вода
- Без прекъсване на работния процес
- Без изкопни работи и разкачване на тръби
- Висока дневна производителност
- Без предварително почистване
- Ниски разходи за труд
- С грижа към околната среда

Действие

MTA Pipe-Inspector дава възможност за пълно оптично и акустично обследване на транспортни тръбопроводи, работи с всички видове тръбни материали без прекъсване на работния процес.

Безкабелната експлоатация на MTA Pipe-Inspector дава възможност за обследване на дълги отсеци с дължина до 50км.

Захранван от акумулаторна батерия, MTA Pipe-Inspector се придвижва в тръбопроводната система, като непрекъснато подава данни за състоянието на тръбата без да се налага да извършват изкопни дейности или разкачване на тръби.



MTA Pipe-Inspector в тестов режим

Характеристики

- Оптично видеообследване
- Звукозапис за откриване и на най-малки течове
- Прецизна точност до 5л/ч при 5 bar работно налягане
- Отчитане на налягането по цялата дължина на тръбопровода
- Измерване на мънот (по желание)
- Измерване на проводимостта (по желание)
- Измерване на температура (по желание)
- Метричен дисплей
- Видео с HD качество

Приложения

Преодолявайки 90° завои, MTA Pipe-Inspector е приложен за тръбопроводи с DN от 100 до 300, без оглед на материала на тръбите.

Може да бъде използван дори в труднодостъпни тръбопроводи, като летища, магистрали промишлени или други зони със затруднен достъп.

Питейна вода

Често данните, описващи напорни тръбопроводи са само частични. Данните, отнасящи се до монтаж на фитинги, съединения, високи и ниски точки, записи на налягането при работни условия, както и цялостна оценка на тръбопровода често напълно липсват.

MTA Pipe-Inspector позволява оптично обследване на тръбопроводи за питейна вода, в т.ч. откриване на теч на отдалечени разстояния по време на работа.

Предоставяйки данни и оценка за състоянието на системата, дава надеждна основа за бъдещи икономически решения, управление на риска и оценка.



- DN 100 - DN 3000
- До 100 bar
- Възможност за работа до 90° завои
- До 50 км (стандартно)
- Акустично откриване на теч
- Запис на налягане
- Протокол за щети, включително снимков
- Протокол по секции

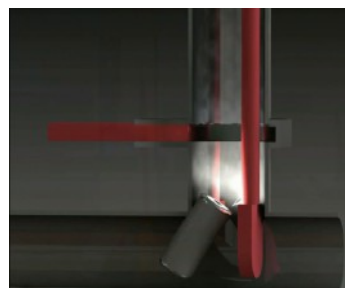
Подходящ за всички
материали и течности

Стратиране и извличане

Устройството се вкарва в тръбата чрез съществуващите фитинги с помощта на налягане и се изважда за оценка на данните на предварително определена точка.

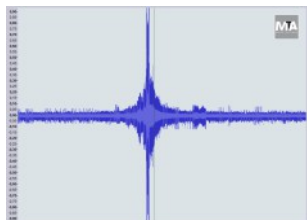
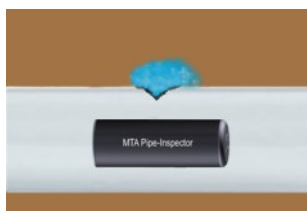


Спускане, изваждане на
MTA Pipe-Inspector в напорни тръби

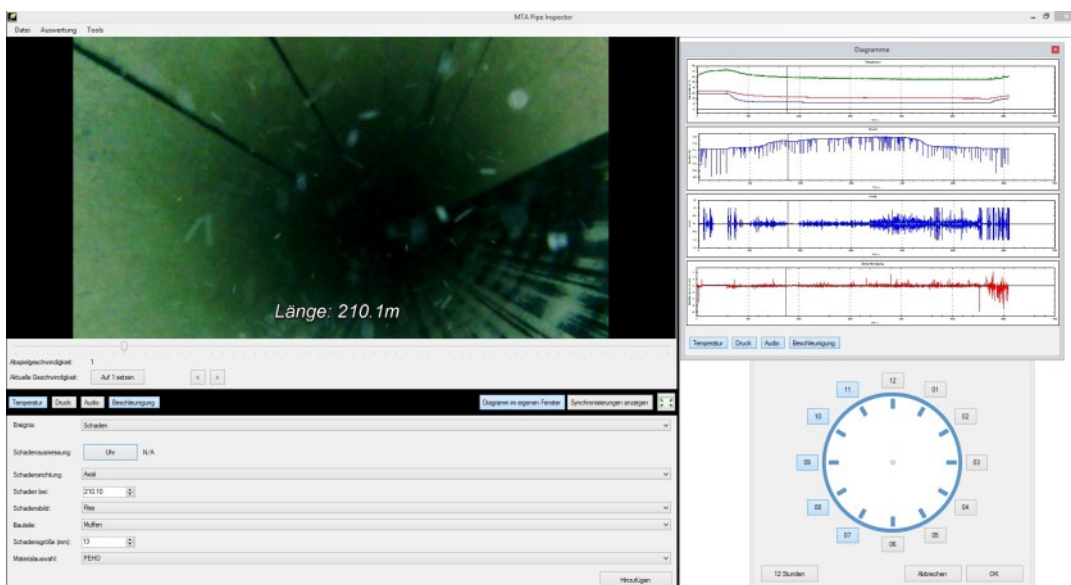


Откриване на течове

MTA Pipe-Inspector локализира течове и в неметални тръби чрез запис на звук директно от мястото на теча, без оглед на материала и диаметъра на тръбата.



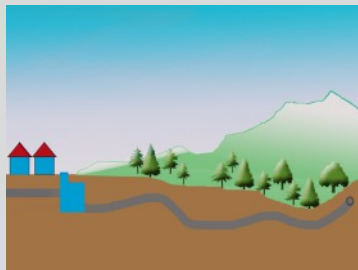
Визуализация на звук от теч



Напорни тръбопроводи за отпадни тръби

Обследването и оценката на състоянието на напорните тръбопроводи за отпадни води с ревизионни шахти на голямо разстояние, с извивки, високи и ниски точки е истинско предизвикателство.

MTA Pipe-Inspector предлага изцяло нови възможности за обследване и поддръжка на тръбопроводи.



Откриване на теч

- DN 100 - DN 3000
- Напорни тръби до 100 bar
- Акустично откриване на теч
- Откриване на деформации и високи точки
- Протокол за щети, включително снимков

Открити канали за отпадни води

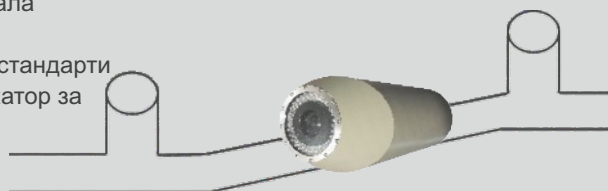
Пре-обследване на канали

За оптично видеообследване на открити канали при дневна производителност от 10 до 20 км, MTA Pipe-Inspector прави излишно предварителното почистване и намалява значително разходите за персонал, благодарение на автономната си концепция.



Открит/Гравитационен канал

- DN 150 - DN 3000
- Минимум 4см ниво на течността в канала
- Откриване на щети
- Оценка по секции според Европейски стандарти
- Измерване на температура като индикатор за инфилтрат



Газ

Целта на обследването на газови тръбопроводи от MTA Pipe-Inspector е да се гарантира качество и съответствие със съществуващите стандарти.



MTA Pipe-Inspector "Gas" в тръба



Вкарване в газов тръбопровод

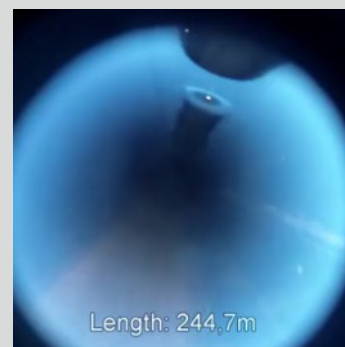
Водни централи

Акустичното откриване на теч с помощта на MTA Pipe-Inspector маркира най-малките течове до 5л/ч при 5бар.

Обследването на новопостроени тръбопроводи на водни централи гарантира, че никакви отлагания или седименти няма да повлияят на работните условия на цялата система.



Входен отвор на тръбопровод във ВЕЦ



Обследване на тръбопровод за питейна вода



Length: 2295.6m

Обследване на тръбопровод на ВЕЦ външен обект „чук“



MTA Pipe-Inspector в турбина Франсис

MTA Rohrservice GmbH
Bulgarien
9000 Varna
+359 88 766 12 58
+359 52 600 751
+43 664 250 5701
d.ivanova@mta-service.eu
office@mta-service.eu
www.mta-service.eu